



Carretes Telescópicos de Desmontaje Serie C9500 PN-10/16/25

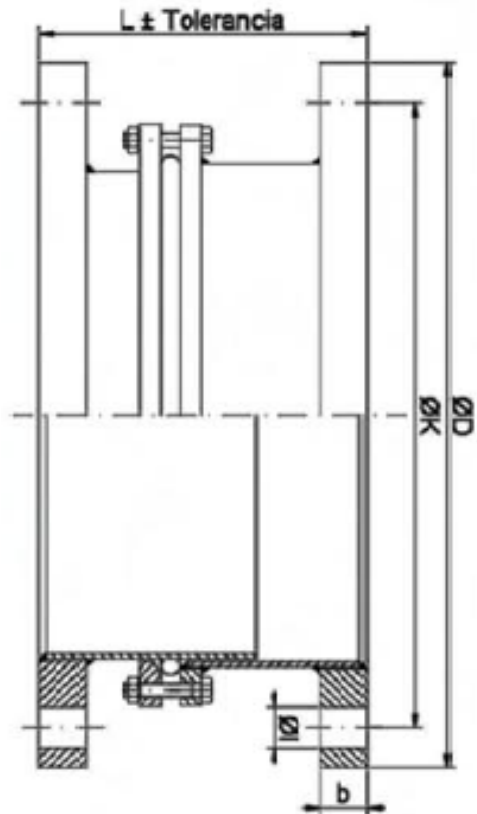
El Carrete Telescópico de Desmontaje cumple una doble función en líneas de Tuberías hidráulicas, facilitar el montaje de válvulas y elementos bridados y su futura necesidad de desmontaje. Además absorbe las posibles deformaciones axiales y angulares en el punto donde se encuentre montado.

La gama comprende desde DN-50 hasta DN-2000 y presiones de servicio de PN-10/16/25 (PN-40 a PN-100 bajo consulta).

Ficha Técnica: Cuerpo en Acero inoxidable AISI-304. Bridas en Acero Carbono WCB. Juntas de Neopreno. Tornillería de Acero cincado calidad 5.6. Acabado: Bridas y partes en ac^o carbono con pintura de imprimación anticorrosiva RAL5015. (Posibilidad de construcción en AISI-316, y con bridas Inoxidables)

DIN 2576 PN-10								DIN 2502 PN-16							
DN	L	Tolerancia	ØD	ØK	ØI	NºTal.	b	DN	L	Tolerancia	ØD	ØK	ØI	NºTal.	b
50	180	±30	165	125	18	4	18	200	200	±40	340	295	23	12	24
65	180	±30	185	145	18	4	18	250	200	±40	405	355	27	12	26
80	180	±30	200	160	18	4	20	300	200	±40	460	410	27	12	28
100	180	±30	220	180	18	8	20	350	240	±40	520	470	27	16	30
125	180	±30	250	210	18	8	22	400	240	±40	580	525	27	16	32
150	180	±30	285	240	23	8	22	450	240	±40	640	585	30	20	32
200	200	±40	340	295	23	8	24	500	240	±40	715	650	30	20	34
250	200	±40	395	350	23	12	24	600	300	±50	840	770	33	20	36
300	200	±40	445	400	23	12	26	700	300	±50	910	840	36	24	36
350	240	±40	505	460	23	16	26	750	300	±50	970	900	36	24	36
400	240	±40	565	515	27	16	26	800	300	±50	1025	950	36	24	38
450	240	±40	615	565	27	20	28	900	300	±50	1125	1050	39	28	40
500	240	±40	670	620	27	20	28	1000	300	±50	1355	1170	39	28	42
600	300	±50	780	725	30	24	28	1100	320	±50	1485	1270	42	32	42
700	300	±50	895	840	30	24	30	1200	320	±50	1585	1390	42	32	48
750	300	±50	965	900	33	24	30	1300	320	±50	1685	1490	48	32	48
800	300	±50	1015	950	33	24	32	1400	340	±50	1820	1590	48	36	52
900	300	±50	1115	1050	33	28	34	1500	340	±50	1930	1710	56	36	52
1000	300	±50	1230	1160	36	28	34	1600	340	±50	2030	1820	56	40	58
1100	320	±50	1340	1270	36	28	34	1700	360	±50	2130	1920	56	44	60
1200	320	±50	1455	1380	39	32	38	1800	360	±50	2345	2020	56	44	62
1300	320	±50	1575	1490	42	32	38	2000	360	±50	2345	2230	62	48	66
1400	340	±50	1675	1590	42	36	42								
1500	340	±50	1785	1700	42	36	42								
1600	340	±50	1915	1820	48	40	46								
1700	360	±50	2015	1920	48	40	48								
1800	360	±50	2115	2020	48	44	50								
2000	360	±50	2325	2230	48	48	54								

DIN 2503 PN-25							
DN	L	Tolerancia	ØD	ØK	ØI	NºTal.	b
50	180	±30	165	125	18	4	20
65	180	±30	185	145	18	8	22
80	180	±30	200	160	18	8	24
100	180	±30	235	190	23	8	24
125	180	±30	270	220	27	8	26
150	180	±30	300	250	27	8	28
200	200	±40	360	310	27	12	30
250	200	±40	425	370	30	12	32
300	200	±40	485	430	30	16	34
350	240	±40	555	490	33	16	38
400	240	±40	620	550	36	16	40
450	240	±40	370	600	36	20	40
500	240	±40	730	660	36	20	44
600	300	±50	845	770	39	20	46
700	300	±50	960	875	42	24	46
750	300	±50	1020	935	42	24	46
800	300	±50	1085	990	48	24	50
900	300	±50	1185	1090	48	28	54
1000	300	±50	1320	1210	56	28	58
1100	300	±50	1425	1310	56	32	-
1200	300	±50	1530	1420	56	32	-
1300	300	±50	1645	1530	56	32	-
1400	300	±50	1755	1640	62	36	-
1500	300	±50	1865	1750	62	36	-
1600	300	±50	1975	1860	62	40	-
1700	300	±50	-	-	62	40	-
1800	300	±50	2195	2070	70	44	-
2000	300	±50	2425	2300	70	48	-



Los valores indicados podrán ser modificados por un desarrollo y mejora del producto